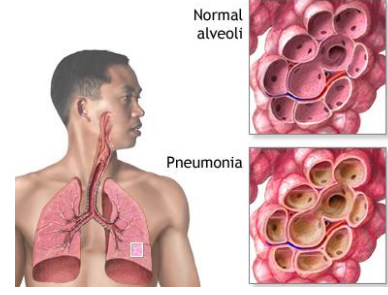


## न्युमोनिया - फुफ्फुसाचा दाह

### फुफ्फुसाचा दाह म्हणजे काय?

जीवाणू विषाणू किंवा बुरशीमुळे संसर्ग होऊन फुफ्फुसात दाह निर्माण होतो. एखाद्या आजारी व्यक्तीच्या संपर्कात आल्याने असा संसर्ग होतो. शस्त्रक्रिया झाल्यावर किंवा कृत्रिम श्वासोच्छ्वास यामुळे ही लागण होते. ठसका लागून लाळ अथवा अन्नकण फुफ्फुसात गेल्यानेही फुफ्फुसाचा दाह निर्माण होतो. फुफ्फुसाचा दाह सौम्य तीव्र आणि प्राणघातकही असू शकतो.



### कारणे-

- सर्दी किंवा ताप
- फुफ्फुसाचे किंवा हृदयाचे आजार
- एचआयव्ही, कॅन्सर किंवा स्टीरॉईडच्या वापराने क्षीण झालेली प्रतिकारशक्ती
- रुग्णालयातील वास्तव्य
- धूम्रपान
- अतिमद्यपान
- वार्धक्य

### चिन्हे आणि लक्षणे-

- ताप किंवा हुडहुडी
- कफ- खोकला
- श्वास कमी पडणे किंवा धाप लागणे
- खोकतांना किंवा दीर्घ श्वास घेतांना छातीत दुखणे
- डोकेदुखी
- उलटया
- थकवा किंवा गोंधळलेपणा

### निदान-

- नाडीची गती व रक्तातील ऑक्सीजन मोजणे.
- रक्त व लघवीची तपासणी करून फुफ्फुसाचा दाह निर्माण करणारे जीवाणू सापडतात हे पाहणे. रक्ततपासणीतही रक्तातील ऑक्सीजनचे प्रमाण तपासता येते
- फुफ्फुसाचा दाह छातीचा एक्स-रे किंवा सीटी स्कॅन द्वाराही समजतो.
- बेडक्याचा नमुना तपासून कोणत्या जंतुमुळे दाह होत आहे हे तपासले जाते. त्यामुळे औषधोपचारांसाठी योग्य औषधांची निवड करता येते.

### उपचार-

- जीवाणू संसर्ग रोखण्यासाठी औषधे दिली जातात. तसेच वेदना व ताप कमी करण्यासाठी अॅसिटामिनोफेन दिले जाऊ शकते. अॅसिटामिनोफेन योग्य पध्दतीने न घेतल्यास यकृतास हानी होऊ शकते.
- श्वसनमार्गातील चिकट स्त्राव बाजूला होऊन श्वास नीट घेता यावा. यासाठी योग्य ते व्यायाम करून घेतात. त्यासाठी एखाद्या यंत्र वैद्यकीय यंत्राचा वापर करता येतो. त्यामुळे लक्षणे कमी होण्यास मदत होते.

### रुग्ण समुपदेशन-

- रोगजंतू पसरणार नाहीत याची काळजी घ्यावी.
- साबण व पाण्याने वारंवार होत धुवावे.
- साबण व पाणी उपलब्ध नसल्यास हात स्वच्छ करणा-या जेलचा वापर करावा.
- हात धुतल्याशिवाय डोळे, नाक, किंवा तोंडास हात लावू नये.
- खोकला येत असता तोंडावर रुमाल ठेवावा.