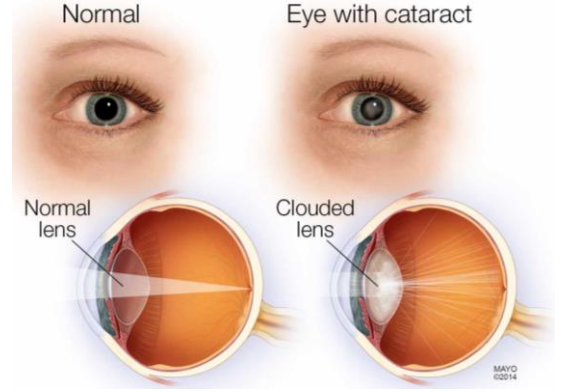


मोतिबिंदू

मोतिबिंदू म्हणजे काय?

मोतिबिंदू म्हणजे दृष्टी अंधूक होणे, डोळयातील भिंगातून प्रकाश आत जातो. सर्वसाधारणपणे तो स्पष्ट असतो आणि डोळयातील श्वेतपटलावर (डोळयाच्या मागील बाजूस) एकवटला जातो. धूसर झालेल्या डोळयाच्या भिंगातून प्रकाश आरपार नीट जात नाही त्यामुळे श्वेतपटलावर तो योग्य पध्दतीने एकवटण्यात समस्या येतात. त्यामुळे आपणास धूसर, अस्पष्ट दिसू शकते. मोतिबिंदू एक किंवा दोन्ही डोळयांमध्ये होऊ शकतो.



कारणे-

- 65 किंवा त्यापेक्षा अधिक वय
- मधुमेह, रक्तातील कॅल्शियम प्रमाण कमी असणे किंवा उच्च रक्तदाब यासारख्या वैद्यकीय समस्या असणे.
- डोळयाला मोठा आघात झाला आहे किंवा डोळयावर प्रखर सुर्यप्रकाश एक्स-रे आले आहेत
- डोळयामध्ये काही संसर्ग झाला आहे.
- स्टेरॉईड, औषधांचा वापर , अति मद्यपान किंवा धुम्रपान
- आहारात जीवनसत्वे, क्षार आणि प्रथिनांची कमतरता.
- सतत उलटया होणे

चिन्हे आणि लक्षणे-

- आंधळेपणा येणे
- धूसर , अस्पष्ट, ठिपके आलेले दिसणे
- रात्रीच्यावेळी किंवा प्रखर सुर्यप्रकाशात वाहन चालवितांना त्रास होणे
- एकाचवेळी दोन वस्तू भासणे
- रंगछटा ओळखणे कठीण जाणे

निदान-

- दृष्टीची अचूकता तपासणे- याद्वारे दृष्टी डोळयातील दाब आणि डोळयाच्या हालचाली तपासल्या जातात.
- ऑप्टल्मोस्कोपी- याद्वारे डोळयाच्या आतील बाजूचे परिक्षण केले जाते. बुबुळ आकाराने मोठे करून पाहण्यासाठी डोळयात औषधाच्या थेंबाचा वापर केला जातो.
- स्लीट लॅम्प टेस्ट- अतिशय तीव्र प्रकाश डोळयात सोडून सुक्ष्मदर्शकाद्वारे डोळे तपासले जातात

उपचार-

- चष्मा किंवा कॉन्टॅक्ट लेन्स वापरणे
- शस्त्रक्रिया - शस्त्रक्रिया करून मोतिबिंदू काढता येतो. डोळयामध्ये कृत्रिम भिंग बसवून खराब झालेले भिंग काढले जाते.

रुग्ण समुपदेशन-

- सुर्यप्रकाशापासून संरक्षण करण्यासाठी आणि त्रास कमी करण्यासाठी गॉगलचा वापर करावा.
- गॉगलवर अतिनिल किरणांपासून रक्षण करण्याची क्षमता असावी

Reference: Micromedex's Care Notes System Online 2.0