

## क्रॉनिक ऑब्सट्रक्टिव्ह पल्मोनरी डिसीज (सीओपीडी)

### क्रॉनिक ऑब्सट्रक्टिव्ह पल्मोनरी डिसीज म्हणजे काय?

क्रॉनिक ऑब्सट्रक्टिव्ह पल्मोनरी डिसीज (सीओपीडी) हा फुफ्फुसाचा आजार आहे ज्यामुळे श्वास घेणे कठीण होते. हे सहसा फुफ्फुसातील जळजळ आणि फुफ्फुसातील जळजळीमुळे झालेल्या फुफ्फुसांच्या नुकसानाचा परिणाम आहे. यामुळे फुफ्फुसातील हवेचा प्रवाह मर्यादित होतो.

### जोखीम घटक

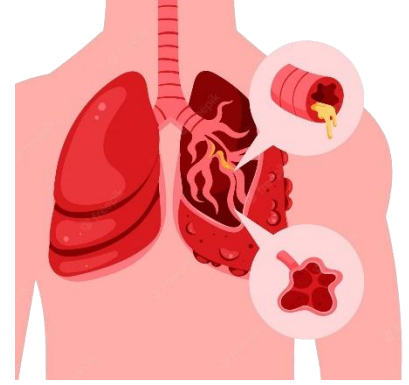
- ✓ धूम्रपान
- ✓ वायू प्रदूषण
- ✓ व्यावसायिक धूळ आणि रसायने
- ✓ दमा/ब्रॉन्कियल हायपररेक्टिव्हिटी
- ✓ जेनेटिक्स
- ✓ फुफ्फुसांची वाढ आणि विकास
- ✓ क्रॉनिक ब्रॉंकायटिस

### चिन्हे आणि लक्षणे

- ✓ धाप लागणे
- ✓ कोरडा खोकला
- ✓ आपल्या फुफ्फुसातून श्लेष्मा आणणारा खोकला फिट होतो
- ✓ घरघर आणि छातीत घट्टपणा

### निदान

- फुफ्फुसांच्या कार्ये चाचण्या तुमच्या फुफ्फुसातील हवेचा प्रवाह मोजतात आणि तुम्ही किती चांगला श्वास घेऊ शकता हे दाखवतात.
- रक्त चाचण्या संसर्गाची तपासणी करतात आणि तुमच्या रक्तातील ऑक्सिजनची पातळी मोजतात.
- फुफ्फुसांच्या इतर समस्या तपासण्यासाठी छातीचा एक्स-रे केला जातो.
- सीटी स्कॅन



### उपचार

- लघु-बीटा-2-एगोनिस्ट (अल्ब्युटेरॉल सल्फेट, लेव्हलब्युटेरॉल हायड्रोक्लोराइड, टर्ब्युटालिन सल्फेट)
- दीर्घ-बीटा-2-एगोनिस्ट (फॉर्मोटेरॉल फ्युमरेट, साल्मेटेरॉल झिनाफोएट, आफॉर्मोटेरॉल टार्टरेट)
- लघु-अँटीकोलिनर्जिक (इप्राट्रोपियम ब्रोमाइड, ऑक्सिट्रोपियम ब्रोमाइड)
- दीर्घ-अँटीकोलिनर्जिक (टिओट्रोपियम ब्रोमाइड)
- कॉम्बिनेशन शॉर्ट-अॅक्टिंग बीटा-2-एगोनिस्ट प्लस अँटीकोलिनर्जिक (इप्राट्रोपियम ब्रोमाइड/अल्ब्युटेरॉल सल्फेट)
- कॉम्बिनेशन दीर्घ-अभिनेय बीटा-2-एगोनिस्ट प्लस कॉर्टिकोस्टेरॉइड (फ्लुटिकासोन प्रोपियोनेट/सॅल्मेटेरॉल झिनाफोएट, बुडेसोनाइड/फॉर्मोटेरॉल)

### रुग्ण समुपदेशन :

- ❖ धूम्रपान करू नका आणि धूम्रपान करणाऱ्या इतरांना टाळा.
- ❖ लक्षणे वाढवणाऱ्या गोष्टींबद्दल जागरूक रहा आणि टाळा.
- ❖ थंड हवामान आणि तापमानात अचानक होणारे बदल यामुळे तीव्रता वाढू शकते. कार आणि रसायने, वायू प्रदूषण आणि परफ्युमचे धुके देखील लक्षणे वाढवू शकतात.
- ❖ रोज व्यायाम करा. दररोज किमान 20 मिनिटे व्यायाम केल्याने ऊर्जा वाढू शकते आणि श्वास लागणे कमी होते.