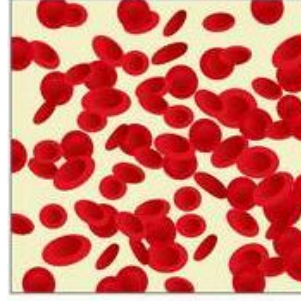
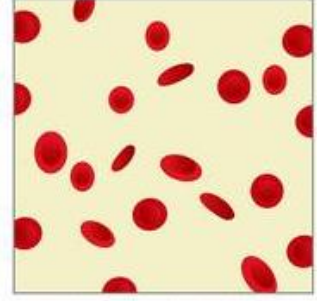


एनिमिया- पंडुरोग

पंडुरोग का अर्थ लाल रक्त पेशियों में रक्त की कमी अथवा हिमोग्लोबिन का प्रमाण कम होना। हिमोग्लोबिन एक प्रकार का प्रोटीन है, जिससे संपूर्ण मानव शरीर को प्राणवायु की पूर्तता होती है। लाल रक्त पेशियाँ लोहत्व की संयोग से हिमोग्लोबिन का स्तर बढ़ाती हैं। अर्थात् लोहत्व की कमी भी पंडुरोग का कारण हो सकती है। वैसे ही मानव शरीर में रक्तपेशियाँ का निर्माण कम होना या तीव्र गति से नष्ट होना भी पंडुरोग का एक माध्यम हो सकता है।



Normal amount of red blood cell



Anemic amount of red blood cell

रोग के कारण

- दुर्घटना अथवा शस्त्रक्रिया जिसके कारण रक्त के प्रमाण में भी कमी होती है।
- अन्नलिकाओं में रक्तस्राव
- महिलाओं में मासिक धर्म
- रक्तसंबंधी अनुवंशिक रोग पंडुरोग
- मद्यपान का दुष्परिणाम
- भोजन में लोहत्व (फोलिक एसिड एवं जीवनसत्व बी12) की कमी होना।

रोग के लक्षण

- छाती में दर्द अथवा तीव्र गति से धड़कने
- सिर हलका होना, चक्कर आना, श्वासोच्छ्वास में रुकावट होना।
- थंडी एवं रुखी त्वचा, थकावट, कमजोरी खोये रहना

ईलाज

- संपूर्ण रक्तपेशियों की गणना (सीबीसी)
- जीवनसत्व बी12 एवं फोलिक एसिड की जाँच
- वैसे ही आहार दवाईयाँ मासिक धर्म की स्थिति अन्य वैद्यकीय कारण

उपचार

- लोहत्व एवं फोलिक एसिड की बाहरी पूर्तता से लाल रक्तपेशियाँ एवं हिमोग्लोबिन का प्रमाण बढ़ाया जा सकता है।
- जीवनसत्व बी12 इंजेक्शन के कारण भी रक्तपेशी की संख्या में वृद्धि होती है। एवं रोग के लक्षण कम होते हैं।
- शस्त्रक्रिया के दौरान हुए रक्तस्राव को बाहरी रक्तपूर्ति से ठीक किया जा सकता है।

रुग्ण समुपदेशन

- लोहत्व व विटामिन सी युक्त भोजन आहार।
- सुखा मेवा माँस, हरी सब्जियाँ बीज फल्लिवाली सब्जियाँ यह लोहत्व एवं प्रोटीन से युक्त पायी जाती हैं।
- जीवनसत्व 'सी' ये शरीर में लोहत्व का शोषण कम होता देखा गया है। 'सी' जीवनसत्व युक्त आहार अन्न भोजन यानी संत्रे लिंबु मोसंबी वर्गीय फल इत्यादी

Reference: Micromedex's Care Notes System Online 2.0